

MADONIE OCCIDENTALES

MADONIE ORIENTALES

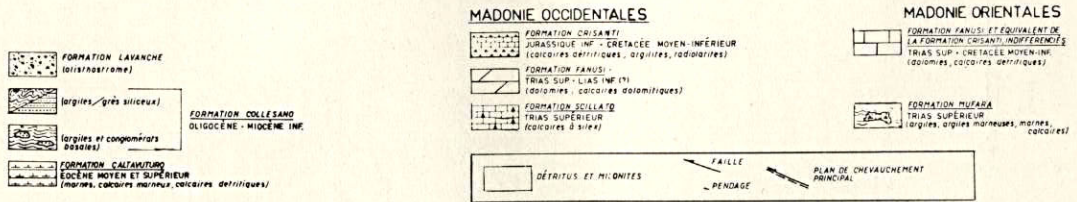
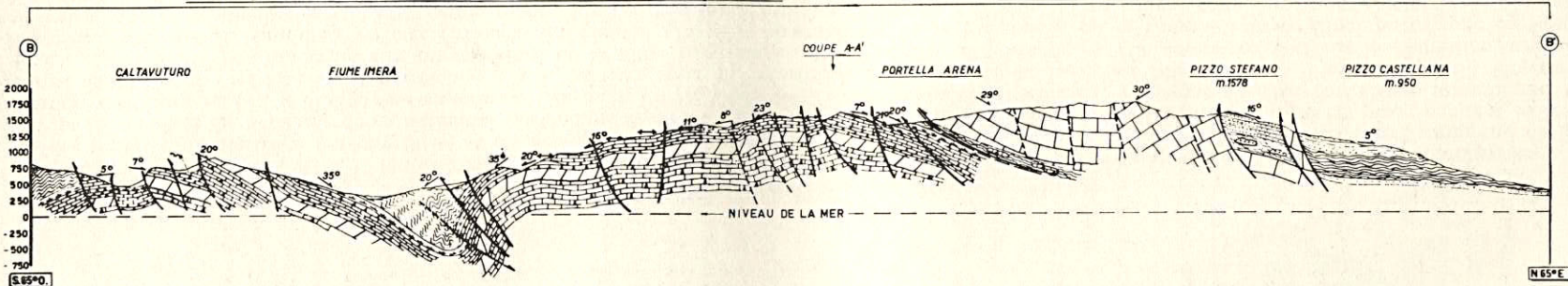


FIG. 29 — Coupe NE - SW des Madonies d'après SCHMIDT di FRIEDBERG et autres (1960).

Cette coupe est indiquée sur un croquis de situation (fig. 28 C). Correspondances entre les fig. 28 et 29: Madonie occidentale = Unité de Sclafani; Formation Scillato = 14; Formation Fanusi = 13; Formation Crisanti = 12; Formation Caltavuturo = 11, (Pour les auteurs de cette coupe la formation Caltavuturo est commune aux Madonies orientales et occidentales. Pour nous cette formation est caractéristique de la seule unité de Sclafani, mais dans le chapitre stratigraphique, nous avons signalé qu'il existait des affinités de faciès entre cette formation et le Paléocène-Éocène inférieur du Panormide); Formation Collesano = 9; Madonie orientale = Panormide; Formation Mufara = 8; Formation Fanusi etc. = 6 + 7; Olistostrome Lavanche = nappe des A.S. = 4.